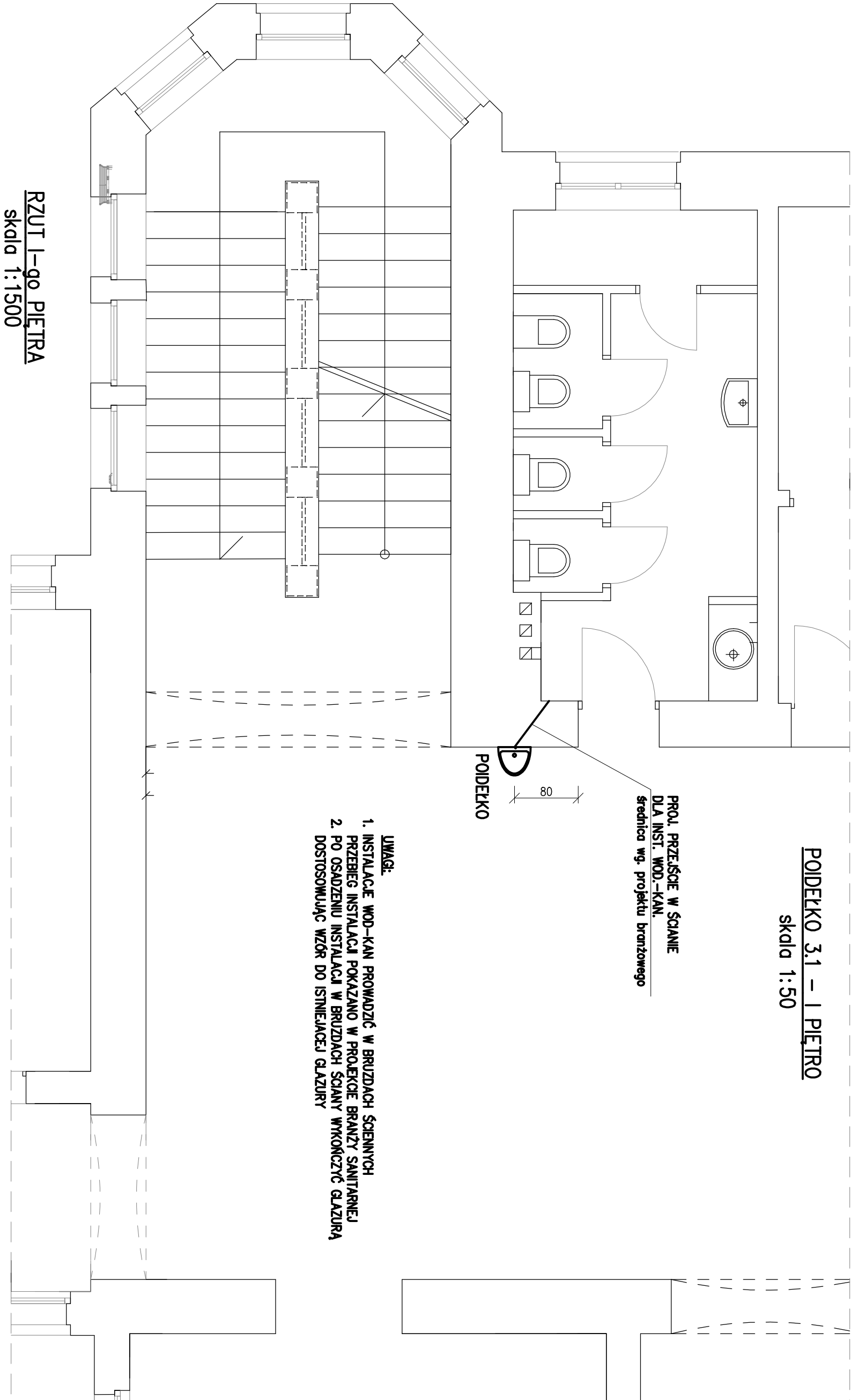


POIDEŁKO 3.1 – I PIĘTRO  
skala 1:50

PROJ. PRZEJŚCIE W ŚCIANIE  
DLA INST. WOD.-KAN.  
średnica wg. projektu branżowego

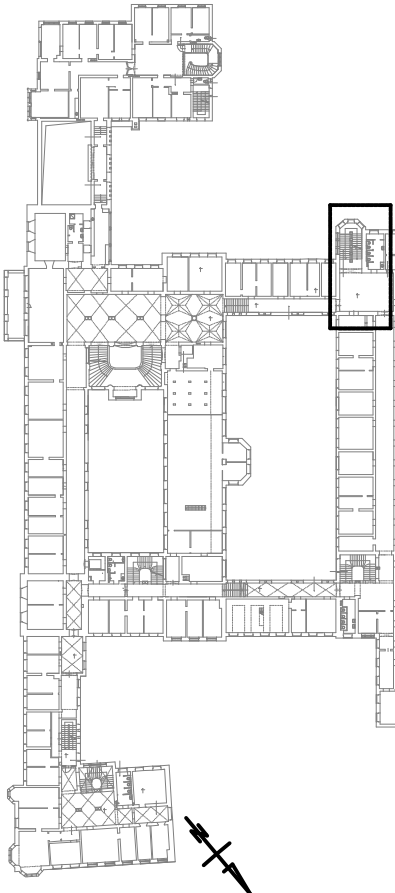
POIDEŁKO

- UWAGI:**
1. INSTALACJE WOD-KAN PROWADZIĆ W BRUZZACH ŚCIENNYCH
  2. PRZEBIEG INSTALACJI POKAZANO W PROJEKCE BRANŻY SANITARNEJ
  3. PO OSADZENIU INSTALACJI W BRUZZACH ŚCIANY WYKOŃCZYĆ GLAZURĄ
  4. DOSTOSOWUJĄC WZÓR DO ISTNIEJĄCEJ GLAZURY



RZUT I-go PIĘTRA  
skala 1:1500

POIDEŁKO 3.1



Jednostka projektowa:			Inwestor:		
<div><div><div>R</div><div>H</div><div>RHprojekt</div></div><div>71-531 Szczecin: ul. Niedźza 20/10 NIP 661-190-35-17 REGON 610755515 tel. +48 503 199 893 email rhprojekt@gmail.com</div></div>			Zachodniopomorski Urząd Wojewódzki w Szczecinie ul. Wały Chłobrego 4, 70-502 Szczecin		
FUNKCJA			Nazwa elementu projektu budowlanego:		
Projektant: mgr inż. Romuald Hatas			PROJEKT ARCHITEKTONICZNO - BUDOWLANY (WYKONAWCZY)		
mgr inż. Romuald Hatas			Nazwa zamierzenia budowlanego:		
mgr inż. Romuald Hatas			WYKONANIE POIDEŁEK W BUDYNKU ZACHODNIO - POMORSKIEGO URZĘDU WOJEWÓDZKIEGO		
UPRAWNIENIA			Adres:		
mgr inż. Romuald Hatas			ul. Wały Chłobrego 4, 70-502 Szczecin		
PODPIS			działka nr 9, obręb 1029		
mgr inż. Romuald Hatas			Branża: ARCHITEKTURA		
TYTUŁ RYSUNKU:			POIDEŁKO NR 3.1 - I PIĘTRO		
Skala:			Rys. nr:		
1:50;1:1500			5		